

Dichtungslösungen für den Bergbau

Produktprogramm für den Bergbau

STANGENDICHTUNGEN



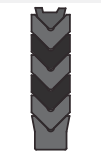
K31 Stangendichtung

- Im Hochdruckbereich einsetzbar
- Bestes Dichtverhalten auch im Niederdruckbereich
- Einfache Montage auch in geschlossene Einbauräume



K33 Stangendichtung

- Hohe Abriebbeständigkeit
- Hervorragende Dichtheit durch die Sekundärrippe
- Einfache Montage auch in geschlossene Einbauräume



K01 Stangendichtsatz

- Nachstellbare Einbauräume möglich
- Funktionstüchtig auf schlechteren Oberflächen
- Robuste Dichtung



K32 Stangendichtung

- Hervorragende Dichtheit durch die Sekundärrippe
- Hohe Abriebbeständigkeit
- Sekundärrippe verhindert zusätzlich das Eindringen von Schmutzpartikeln



K35 PU Stangendichtung

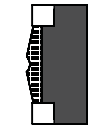
- Hohe Abriebbeständigkeit für lange Standzeiten
- Kleine Einbauräume

KOLBENDICHTUNGEN



K48 Kolbendichtung

- Einfache Nutgestaltung
- Hervorragendes Dichtverhalten bei variablen Drücken
- Lange Standzeiten



K504 Kompakt-Kolbendichtung

- Geringe Reibung, frei von Ruckgleiten
- Verbesserte Abriebbeständigkeit
- Gutes dynamisches und statisches Dichtverhalten

ABSTREIFER



K11 Abstreifer

- Hervorragendes Abstreifverhalten
- Einfache Nutgestaltung
- Kein Verdrehen im Einbauraum



K05 Abstreifer

- Hervorragendes Abstreifverhalten
- Verbesserte Funktionalität durch zusätzliche Dichtlippe
- Einfache Nutgestaltung



K12 Doppelabstreifer mit Metallgehäuse

- Bestes Abstreifverhalten
- Einfache Nutgestaltung
- Kein Verdrehen im Einbauraum



FÜHRUNGSRINGE

K75 Führungsring

- Niedriger Reibungskoeffizient
- Gute Trockenlaufeigenschaften
- Hervorragende Druckbelastung/-dämpfung

STATISCHE DICHELEMENTE



K86 Static Seal

- Hohe Druckbelastung
- Austauschbar mit O-Ring/O-Ring-Backing-Lösungen
- Für härteste Einsatzfälle



K83-K84 Cover Seal

- Hohe Druckbelastung
- Höchste Zuverlässigkeit
- Austauschbar mit O-Ring/O-Ring-Backing-Lösungen

PUFFERDICHTUNG

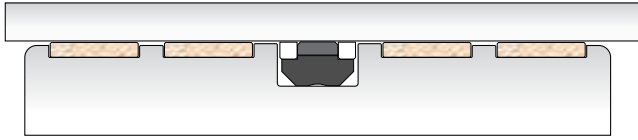


K29 Pufferdichtung

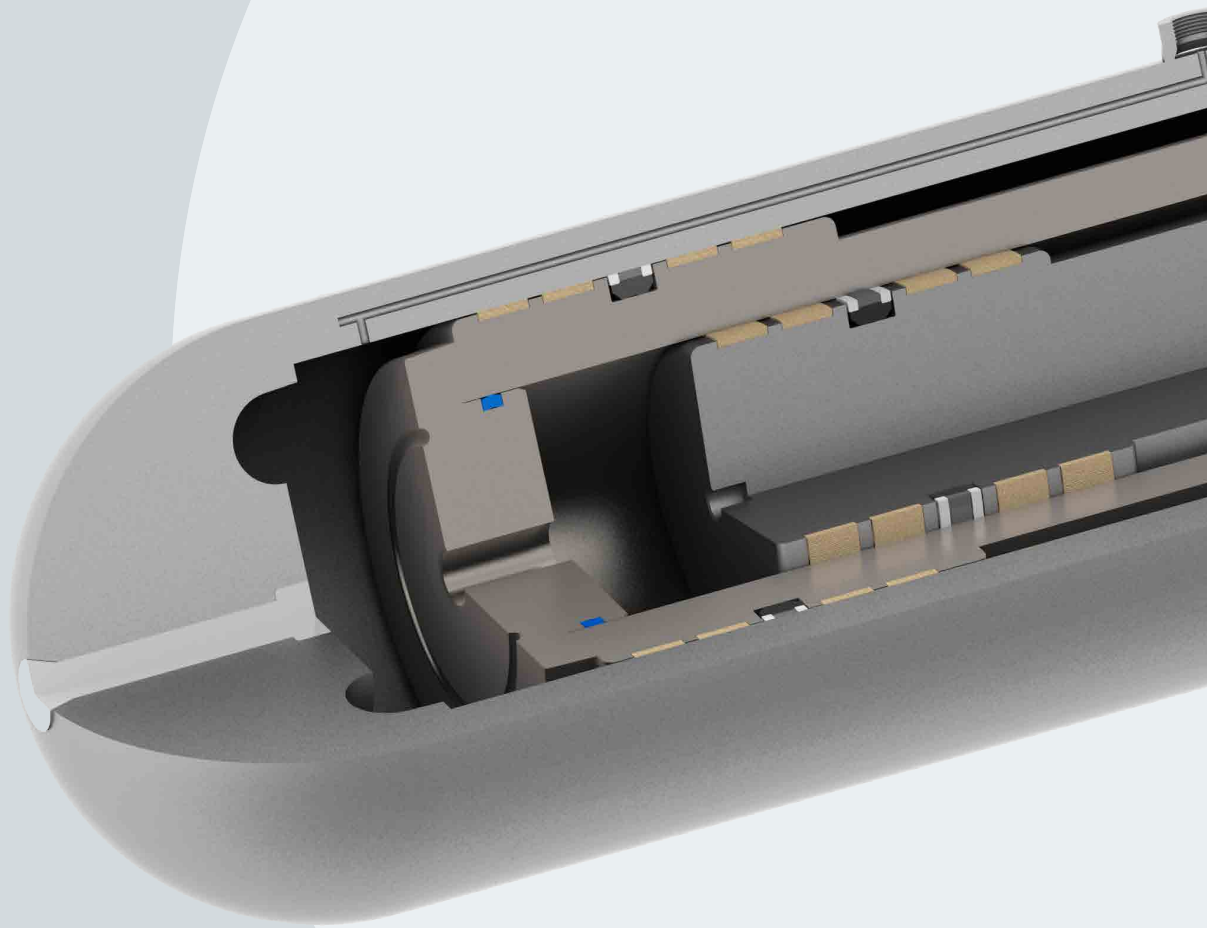
- Kein Druckaufbau zwischen Primär- und Sekundärdichtung
- Hohe Abriebbeständigkeit
- Geringe Reibung

Dichtsysteme für den Bergbaudustry

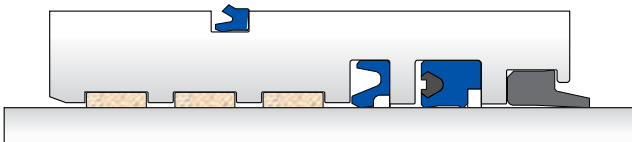
Konfiguration K48-K75



- Hohe Abrieb- und Extrusionsbeständigkeit
- Hervorragende Dicht- und Führungseigenschaften
- Einfache Nutgestaltung und schnelle Montage
- Hydrolysebeständig für eine längere Standzeit
- Hervorragende Leistung im Hochdruckbereich
- Sehr gute Medienbeständigkeit in Hydraulikölen auf Wasserbasis
- Frei von Ruckgleiten

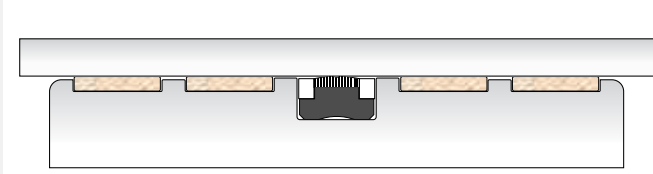


Konfiguration K11-K31-K29-K75-K86

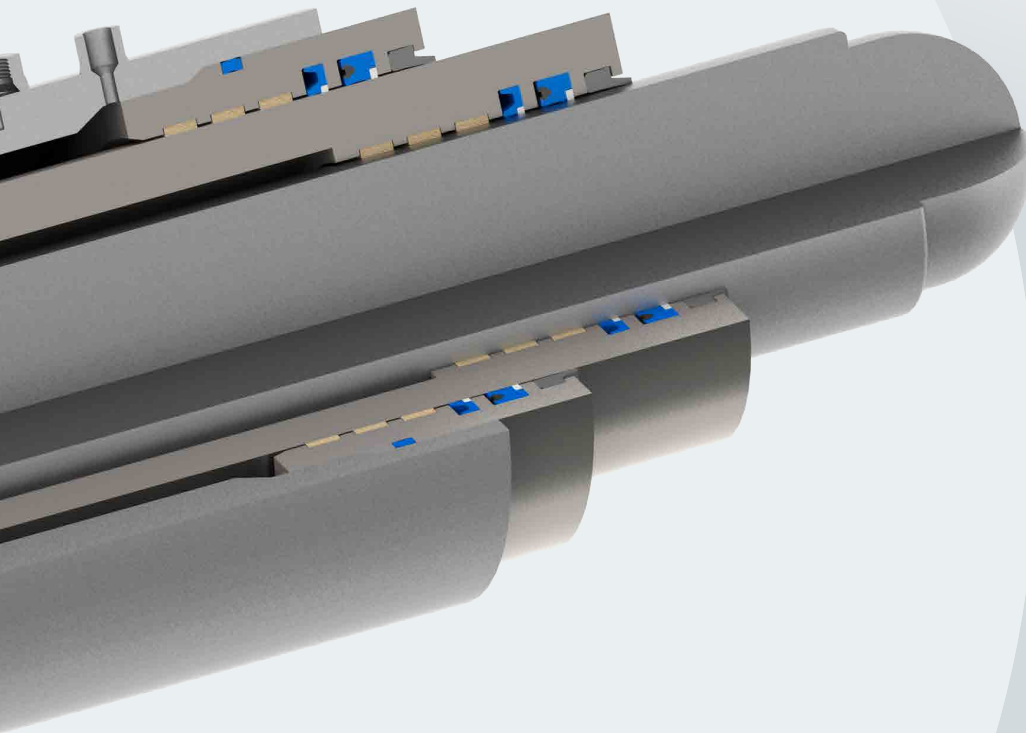


- Exzellente Führungseigenschaften und Druckaufnahmekapazität
- Einfache Montage
- Hohe Abriebbeständigkeit
- Gutes Dichtverhalten auch bei schlechteren Oberflächen
- Hervorragende Dichtleistung auch unter Druckspitzen und variablen Drücken

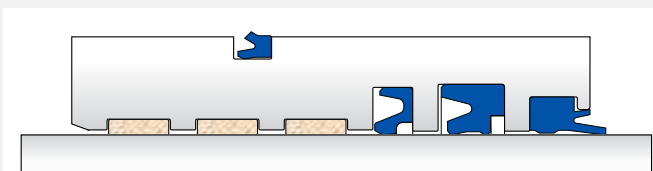
Konfiguration **K504-K75**



- Hohe Druckaufnahmekapazität mit besten Führungseigenschaften
- Hervorragende Dicht- und Führungseigenschaften
- Hervorragende Dichtleistung auch unter Druckspitzen und variablen Drücken
- Durch den aktiven Backring sind höhere Spalte zulässig



Konfiguration **K05-K32-K29-K75-K86**



- Durch den aktiven Backring sind höhere Spalte zulässig
- Sehr gutes Abstreifverhalten durch die zweite Lippe des K05
- Bestes Dichtverhalten bei variablen Drücken
- Beste Führungseigenschaften



Dichtungslösungen für den Bergbau

Der Bergbau benötigt zuverlässige und robuste Dichtungslösungen, welche den Anforderungen und harten Arbeitsbedingungen genügen. Mit über 30 Jahren an Erfahrung mit Hydraulikdichtungen versteht Kastas die Besonderheiten des Bergbaus und dessen speziellen Anwendungen.

Kastas bietet eine große Vielfalt an Produkten und Materialien für alle Bergbauanwendungen und auch für kundenspezifische Anforderungen.



Entwicklungen und Tests

Jede Bergbauanwendung hat seine eigenen Anforderungen und verlangt eine gewissenhafte Auswahl der Materialien und Profilen. Alle Entwicklungsschritte benötigen Detailstudien, um genau die Erwartungen an die Applikation zu erfüllen. Alle Dichtungen und Dichtsysteme werden im hauseigenen Prüffeld unter reproduzierbaren Parametern getestet und dabei die Einzelwerte wie dynamische Reibung, Losbrechreibung, Druck, Temperatur und Geschwindigkeit gemessen.

- ↘ dynamische Prüfstände
- ↘ Finite elemente Analyse (FEA)
- ↘ Hochdruck-Prüfstände

Fokus Bergbau

Kastas bietet für den Bergbau entwickelte Materialien wie Gummi, Gummi-Gewebe-Verbund, thermoplastische Elastomere an

- ↘ Schildausbau
- ↘ Tunnelbohrmaschinen
- ↘ Verschrauber
- ↘ Bagger
- ↘ Schaufellader
- ↘ Schrämmwalzen

Höchster Servicelevel

- ↘ Überdurchschnittliche Lagerverfügbarkeit von Standardprodukten
- ↘ Höchste Service- und Fertigungsflexibilität bei Sonderanforderungen
- ↘ Zuverlässige Qualität und wettbewerbsfähige Preise
- ↘ Beste Lieferzeit der Branche für Standardteile und Fertigungsware
- ↘ Kundenspezifische Produkte mit Lifecycle-Management



Kastas Sealing Technologies A.S.

Menemen Plastik Ihtisas O.S.B. 1.Cadde No:4
35660 Menemen / IZMIR / TURKEY

Tel : +90 232 376 88 26

Fax : +90 232 502 25 28

info@kastas.com

www.kastas.com

Kastas Sealing Technologies Europe GmbH

Robert-Bosch-Str. 11-13,
25451 Quickborn/DEUTSCHLAND

Tel : +49 4106 809 280

Fax : +49 4106 809 28 49

europe@kastas.com

www.kastas.com